

W/Hole

Rapid Eye

Tech Rider v.1.2 19.09.2019 3 sider

W/hole er en fysiskeater/nycirkus forestilling. Varighed 50 min. En 3,5 m høj og 4 m bred trækonstruktion, bygges af artisterne som en del af forestillingen. 25 kg sten og 25 kg vasket sand indgår også som en del af forestillingen. Maks antal publikummer: 300. Maks antal forestillinger per dag: 2.

ARRANGØREN SØRGER FOR:

Scene

- Scenemål minimum 8 m dybde x 8 m bred x 4 m højde.
- Total mørklægning /mulighed for blackout
- Sort backdrop. 6m bred
- Sort gulv. Eller sort "uøm" dansevinyll der tåler at sten i forskellige størrelser bliver skubbet rundt på gulvet og et træstillads flyttes rundt på gulvet.
- Publikumsopbygning med gode sigtelinjer over hele scenen.
- Scenen skal være rengjort før indryk
- En industristøvsuger og to koste.
- En garderobe med wc og bad. Tre rene håndklæder
- 5 liter vand uden kulsyre. Kaffe, frugt og tre sandwich, til set up og forestillinger.

Lys

- Lamper, kabler og dæmper etc. stilles til rådighed af arrangør jf. lysplan
- Alle lamper og backdrop skal være hængt op før vores ankomst, jf. lysplan. Alle lamper skal være separerede. Vi vil gerne have adgang til at styre publikumslyset i salen.
- Hazer
- Forestillingen afvikles af Rapid Eye's turnétekniker fra vores egen afviklingscomputer.
- 2 DMX output, 3 el. 5 pol til dæmper og røgmaskine.

Lyd

- Lydmixer på teknikplads med en indgang fra computer og to udgange
- God kvalitet PA system med top og sub.
- 1 monitor på scenen
- Lyd afvikles af vores turnétekniker fra egen afviklingscomputer.

Video

- Arrangøren sørger for videoprojektor minimum 5000 ANSI/lumen, der dækker hele scenen og en shutter
- Projektor med tilhørende kabler, vga, skal være hængt op før vores ankomst, jf. lysplan

Tidsplan og Bemanding

- senest 3 uger før forestilling, skal arrangør bekræfte til stefan@tarabini.dk at den tekniske rider kan efterleves.
- Rapid Eye rykker ind 8 timer før forestilling.
- Gulv vaskes 45 min før forestilling.
- 2 timer til nedtagning
- Arrangør stiller 1 (lys/lyd/video) tekniker til rådighed fra indryk til udryk.

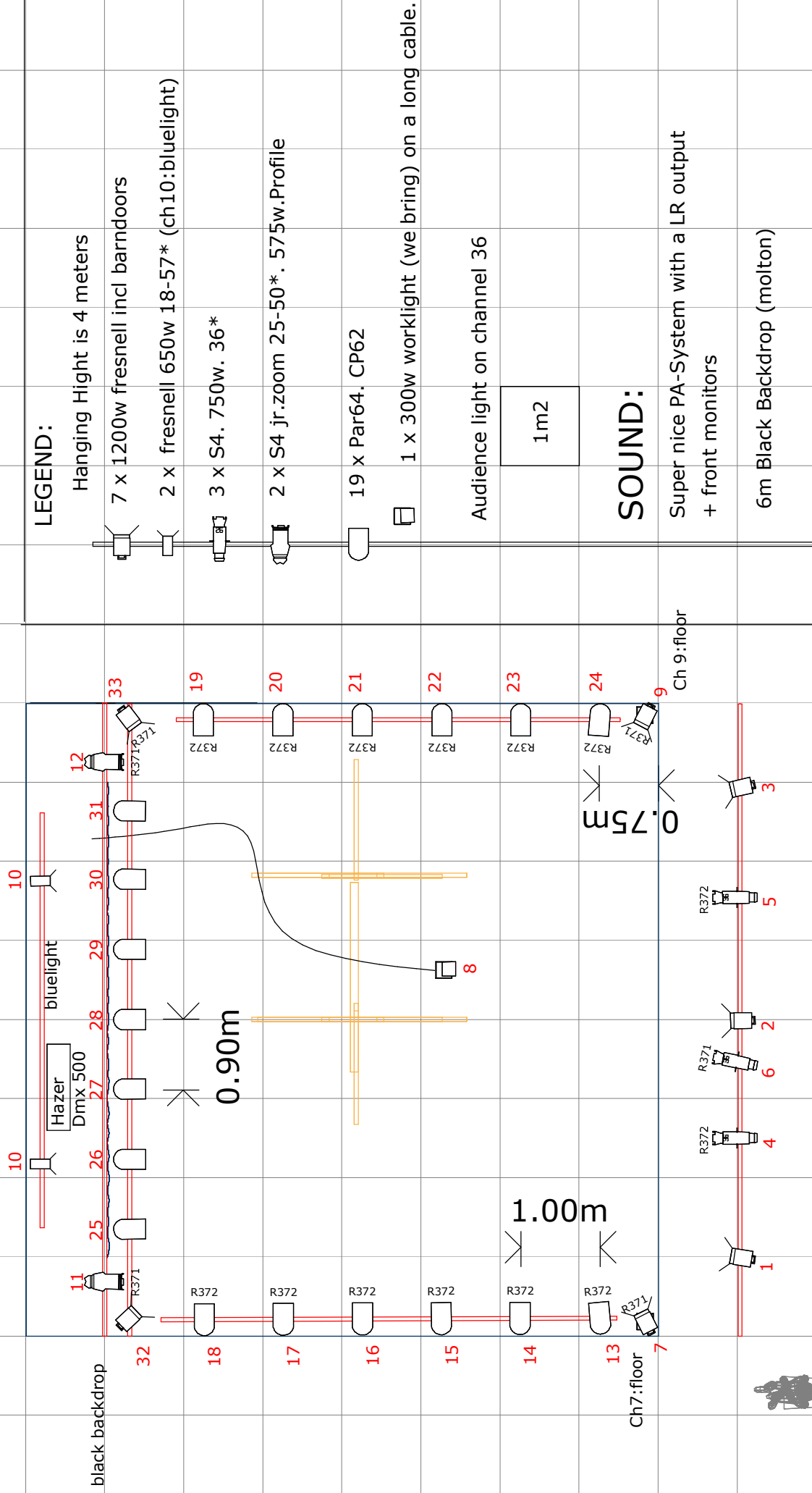
Kontakt

Kompani:

Samuel Gustavsson
+46 762459495
info@rapideye.dk

Teknik:

Stefan Tarabini
+45 53 62 98 16
stefan@tarabini.dk



8 meters from front stage. projector. top hanged. shutter add100.

projektor 